

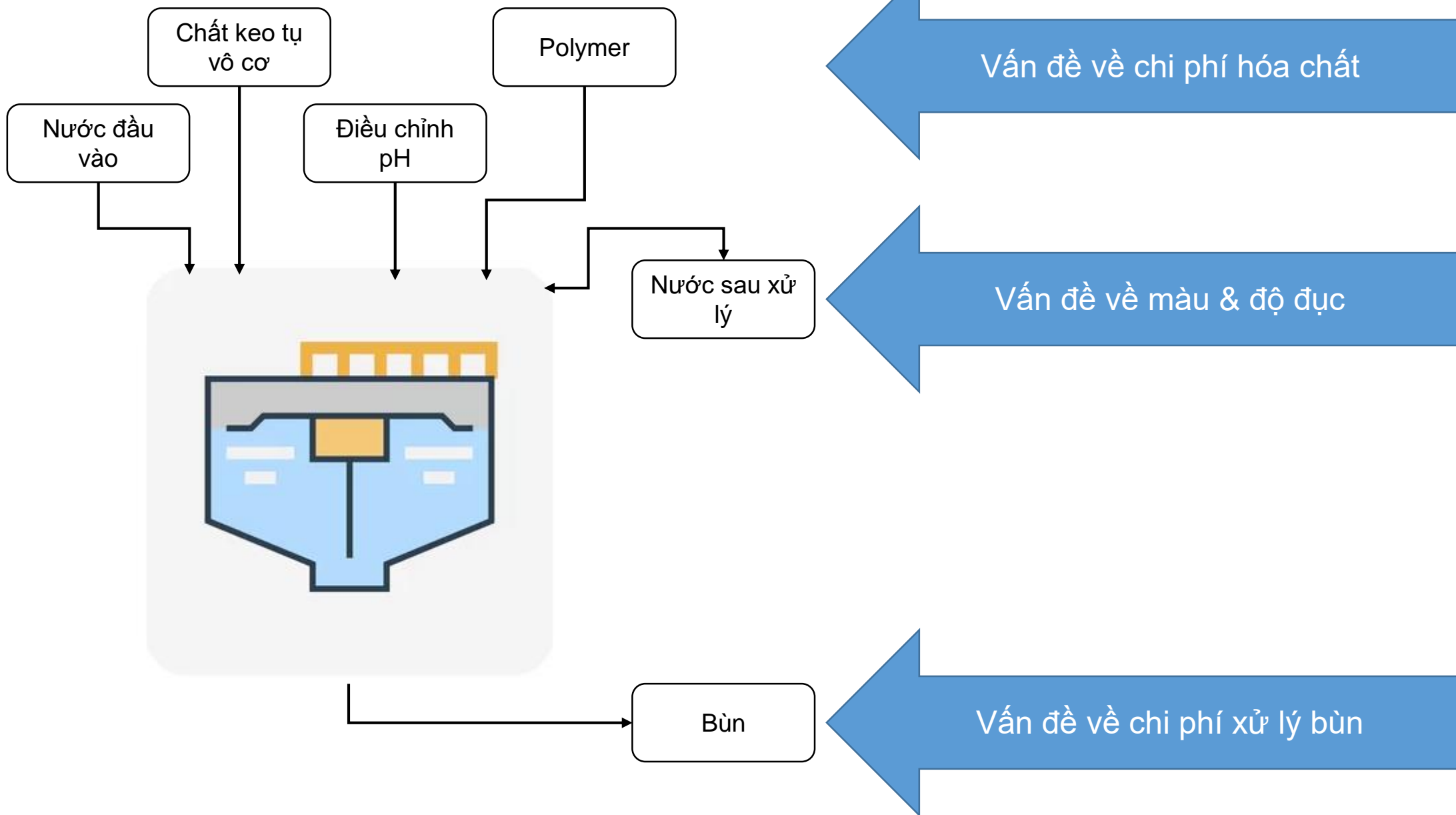
GreenHF

Hóa chất keo tụ hiệu quả cao thay thế cho PAC
Giải pháp mới cho Xử Lý Nước



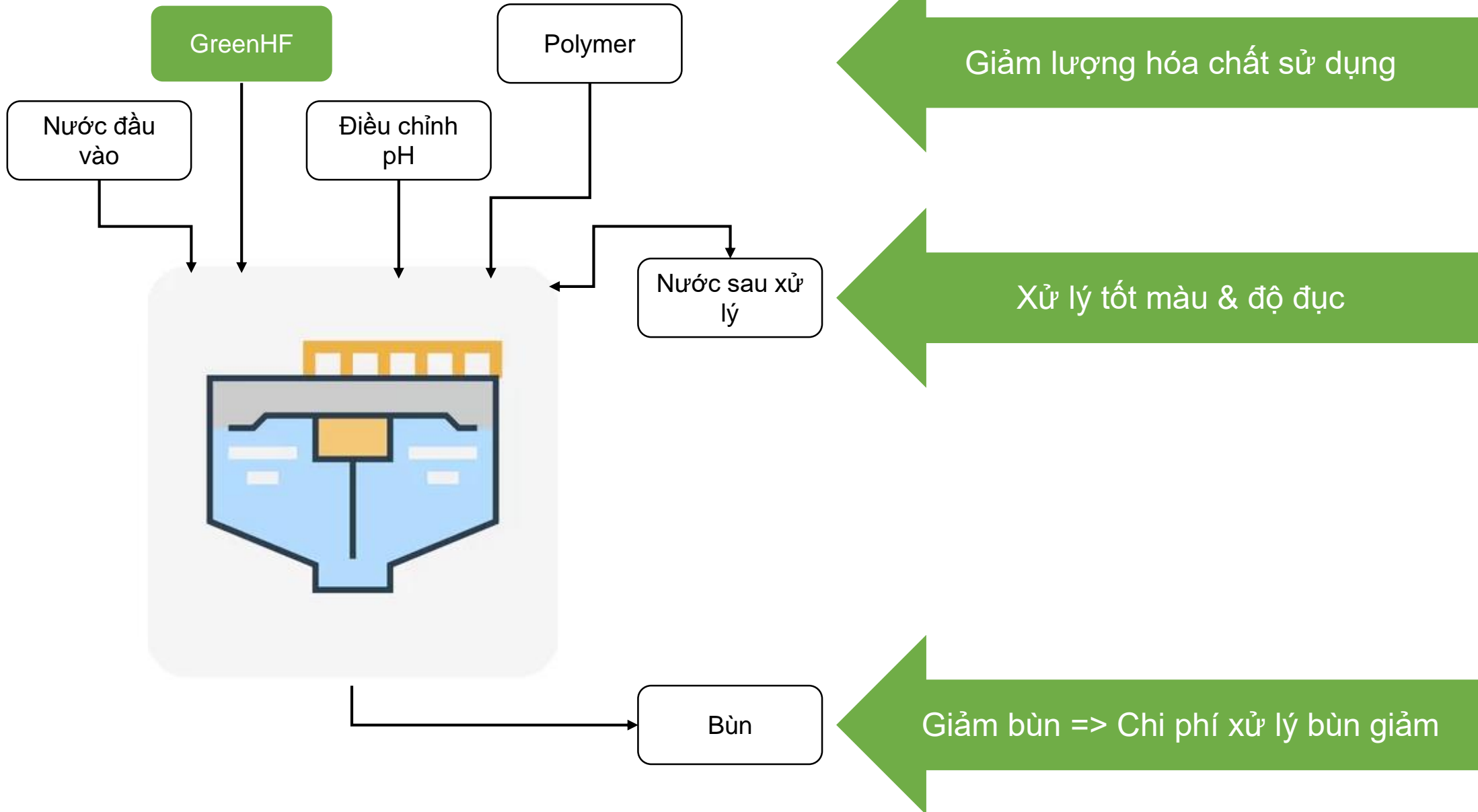
So sánh hóa chất thông thường với GreenHF

MITSUBISHI CHEMICAL CORPORATION



Lợi ích của GreenHF

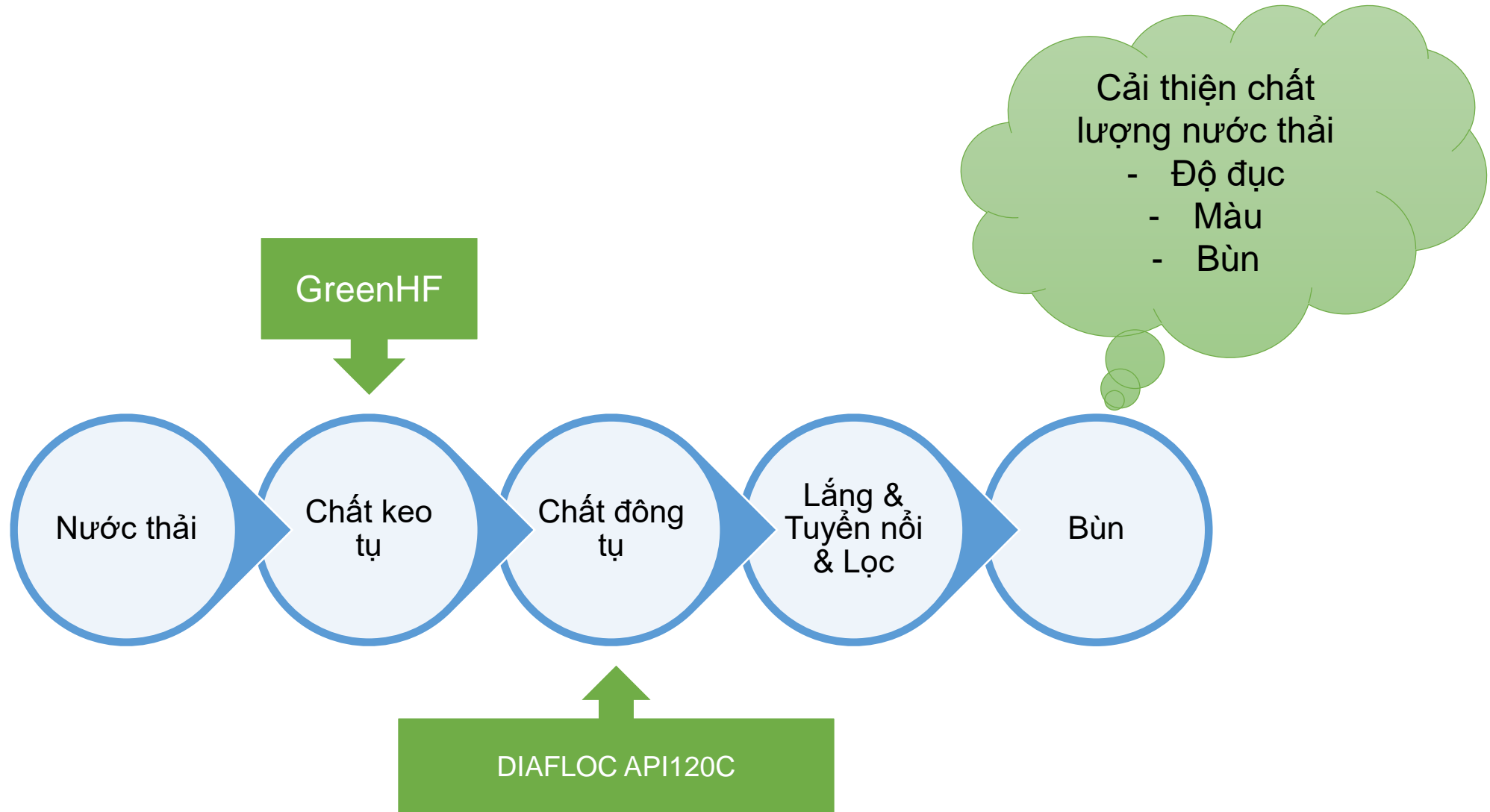
MITSUBISHI CHEMICAL CORPORATION



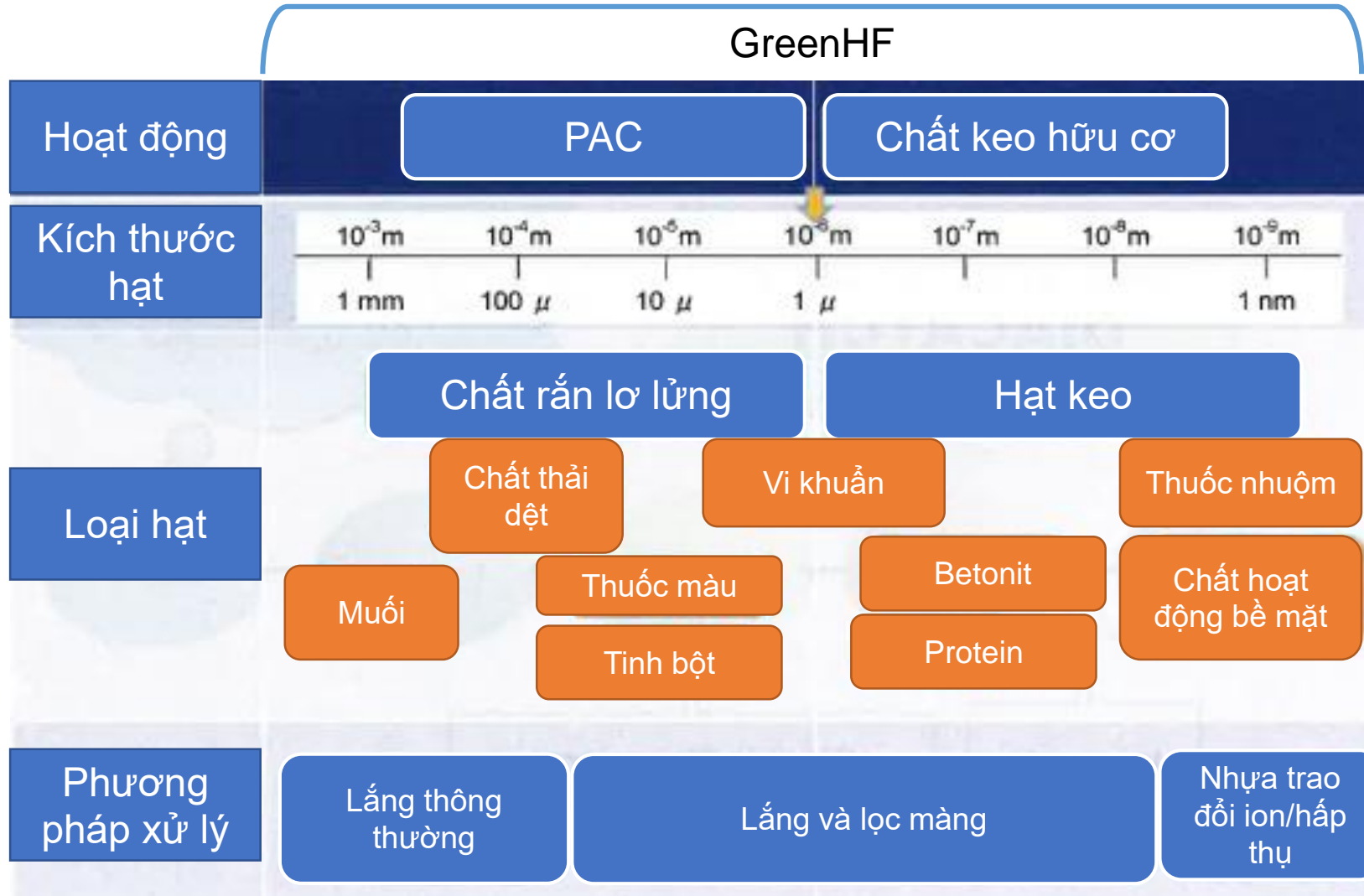
Lợi ích của GreenHF

1. GreenHF giúp loại bỏ COD khỏi hệ thống xử lý nước
2. GreenHF giúp khử màu trong nước thải
3. GreenHF loại bỏ các chất rắn lơ lửng nhỏ
4. GreenHF nhỏ cũng đủ để có hiệu quả *
5. GreenHF có thể giảm thể tích bùn
6. GreenHF làm ổn định chất lượng nước thải
7. GreenHF cải thiện khả năng xử lý nước thải
8. GreenHF tăng khả năng loại bỏ các chất rắn lơ lửng
9. GreenHF có ảnh hưởng tới khả năng tách nước khỏi bùn
10. GreenHF có thể giảm lượng các chất keo tụ vô cơ (PAC,..)

* So với chất keo tụ vô cơ, bao gồm cả hoạt động của chất đông tụ và hoạt động liên kết

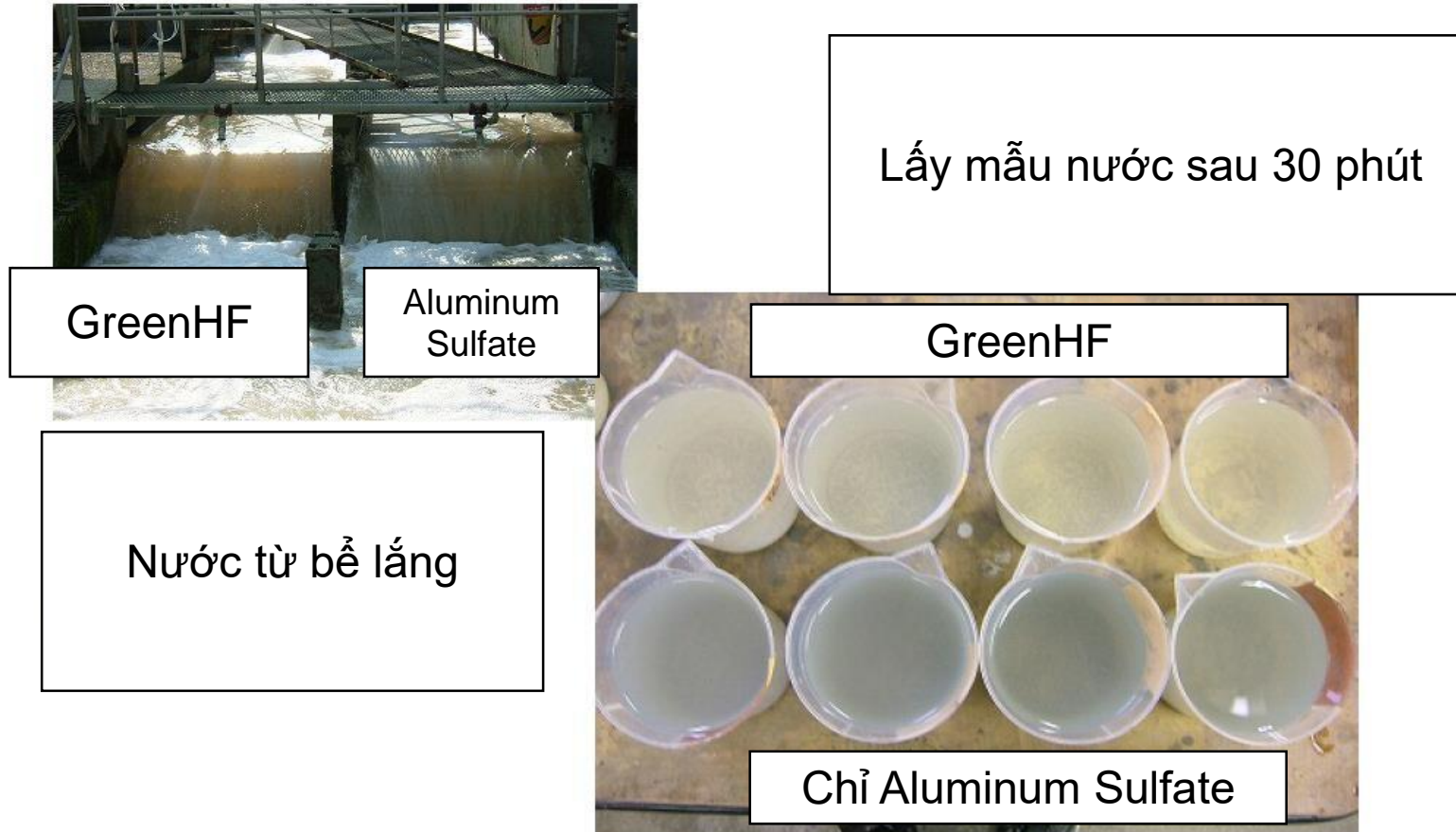


Ưu điểm của GreenHF



Ứng dụng 1: Cải thiện chất lượng nước

Mục đích: Cải thiện độ đục & màu của nước thải từ bể lắng cuối cùng
Tác dụng: Độ đục giảm và tăng độ trong của nước

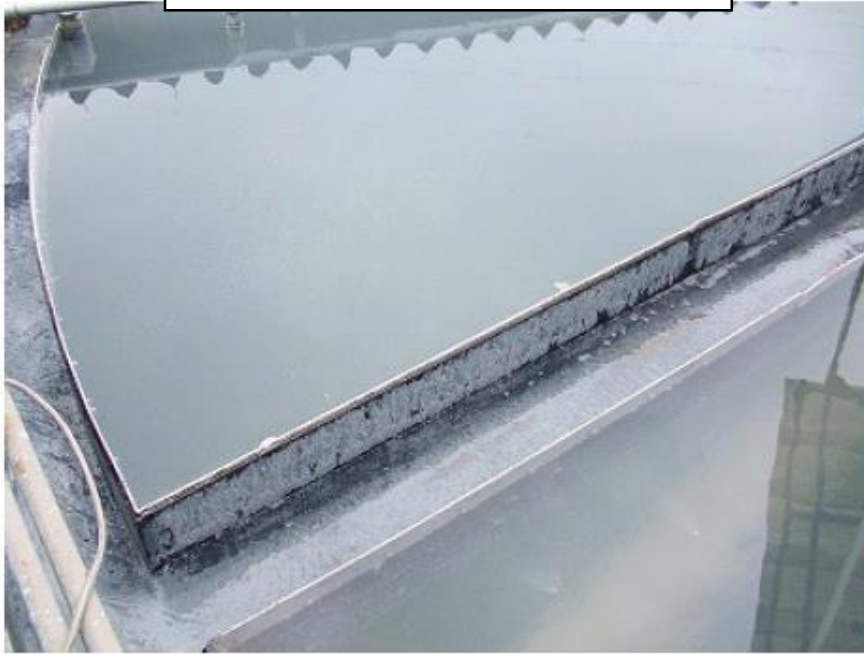


Ứng dụng 1: Cải thiện chất lượng nước

 MITSUBISHI CHEMICAL CORPORATION



PAC



GreenHF



Nước trong hơn!

Ứng dụng 2: Giảm lượng hóa chất sử dụng

- Mục đích: Giảm chi phí xử lý nước
- **Kết quả 1: Giảm chi phí hóa chất bằng cách giảm lượng hóa chất sử dụng**

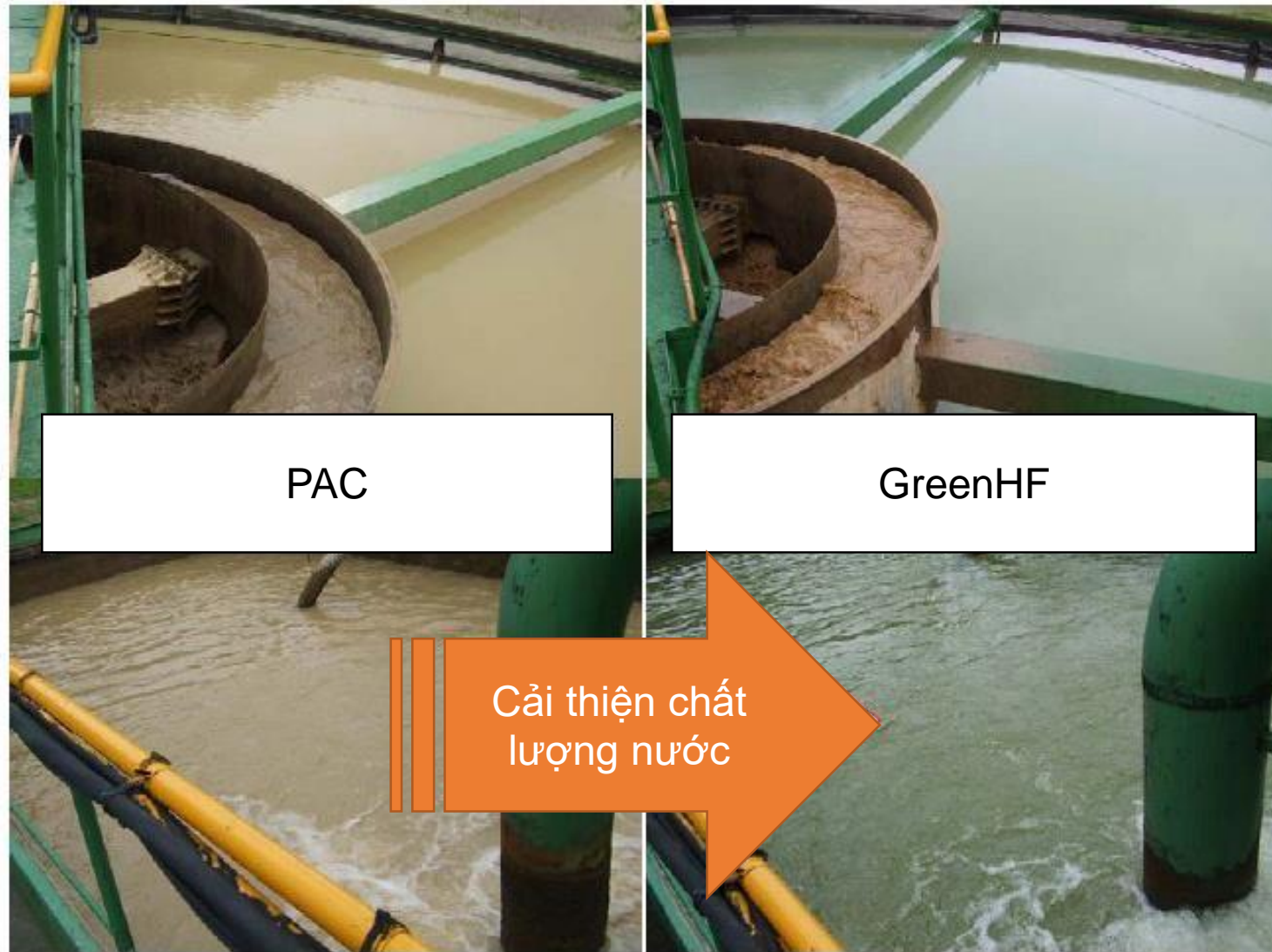


- **Kết quả 2: Giảm chi phí xử lý bằng cách giảm lượng bùn thải**



Ứng dụng 2: Giảm lượng hóa chất sử dụng

MITSUBISHI CHEMICAL CORPORATION



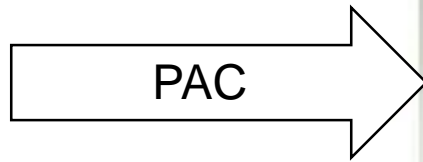
PAC

GreenHF

Cải thiện chất
lượng nước

Ứng dụng 2: Giảm lượng hóa chất sử dụng

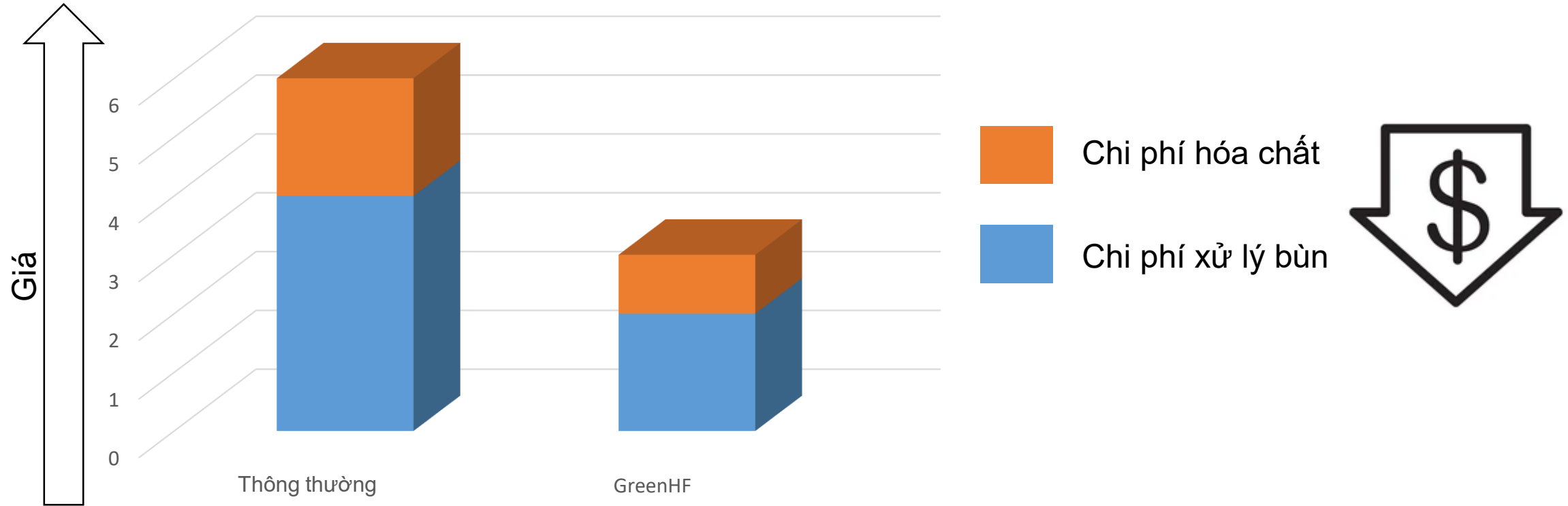
MITSUBISHI CHEMICAL CORPORATION



Giảm lượng bùn và cặn lơ lửng

Ứng dụng 3: Giảm chi phí

Chi phí sử dụng giảm nhờ GreenHF



Ứng dụng thực tế của GreenHF / Khách hàng đang sử dụng giải pháp cho trạm NƯỚC CẤP

MITSUBISHI CHEMICAL CORPORATION



1. Nhà máy nước mặt Sông Đuống (Nước cấp)
2. KCN Thăng Long I (Nước cấp)

KCN Thăng Long I



Trước khi sử dụng GreenHF

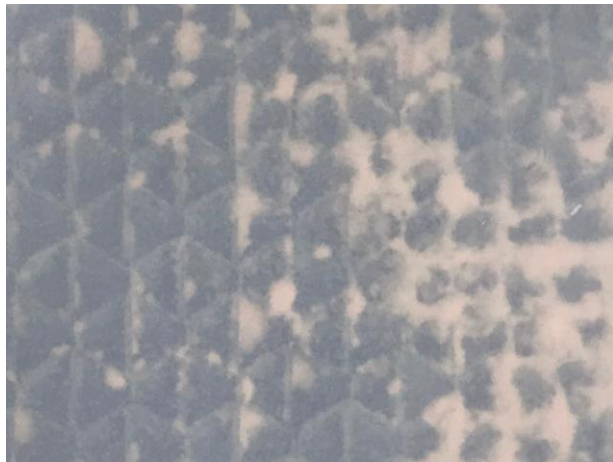


Sau khi sử dụng GreenHF

Ứng dụng thực tế của GreenHF / Khách hàng đang sử dụng giải pháp trạm NƯỚC CẤP

3. KCN Thăng Long II (Nước cấp)

KCN Thăng Long II



Trước khi sử dụng GreenHF



Sau khi sử dụng GreenHF

Ứng dụng thực tế của GreenHF / Khách hàng đang sử dụng giải pháp cho trạm NƯỚC THẢI

 MITSUBISHI CHEMICAL CORPORATION



4. Công ty TNHH Samsung Electronics Việt Nam (Nước thải)
5. Công ty TNHH Samsung Electronics Việt Nam Thái Nguyên (Nước thải)
6. Công ty TNHH Samsung Electro-Mechanics Việt Nam (Nước thải)
7. Công ty Cổ phần Thực phẩm sữa TH (Nước thải)



Trước khi sử dụng GreenHF



Sau khi sử dụng GreenHF

Sử dụng:

- Loại chất lỏng: Bạn nên sử dụng chất lỏng trong trường hợp sử dụng sản phẩm ở dạng lỏng. Các chất lỏng có thể được pha loãng. Tỷ lệ pha loãng là khoảng hai đến hai mươi lần (2 - 20). Bạn nên sử dụng chất lỏng pha loãng ngay sau khi pha loãng.
- Nước: Nước để hòa tan phải là nước công nghiệp có ít tạp chất hoặc nước từ nhà máy nước. Nếu bạn sử dụng nước khác, bạn nên kiểm tra chất lượng nước. Nếu nước không đảm bảo sẽ ảnh hưởng tới chất lượng sản phẩm

Lưu ý:

- Chú ý an toàn cho bạn
- Nếu sản phẩm hoặc dung dịch bắn vào da, cần phải rửa bằng nước càng sớm càng tốt. Khi sử dụng sản phẩm, bạn phải đọc kỹ bảng dữ liệu an toàn (MSDS) của sản phẩm và bạn phải hiểu hướng dẫn đầy đủ để sử dụng sản phẩm.
- Các ngành công nghiệp sử dụng GreenHF: Xử lý nước cấp, sản xuất giấy, bột giấy, dầu mỏ, hóa học, gốm sứ, sản xuất sắt, kim loại màu, mạ, mỡ, thực phẩm, thủy sản, trang trại chăn nuôi, nhà máy năng lượng, máy móc, điện tử, thiết bị, in điện tử, nhuộm, bảo trì máy bay vận tải và phương tiện, xây dựng, nước thải.